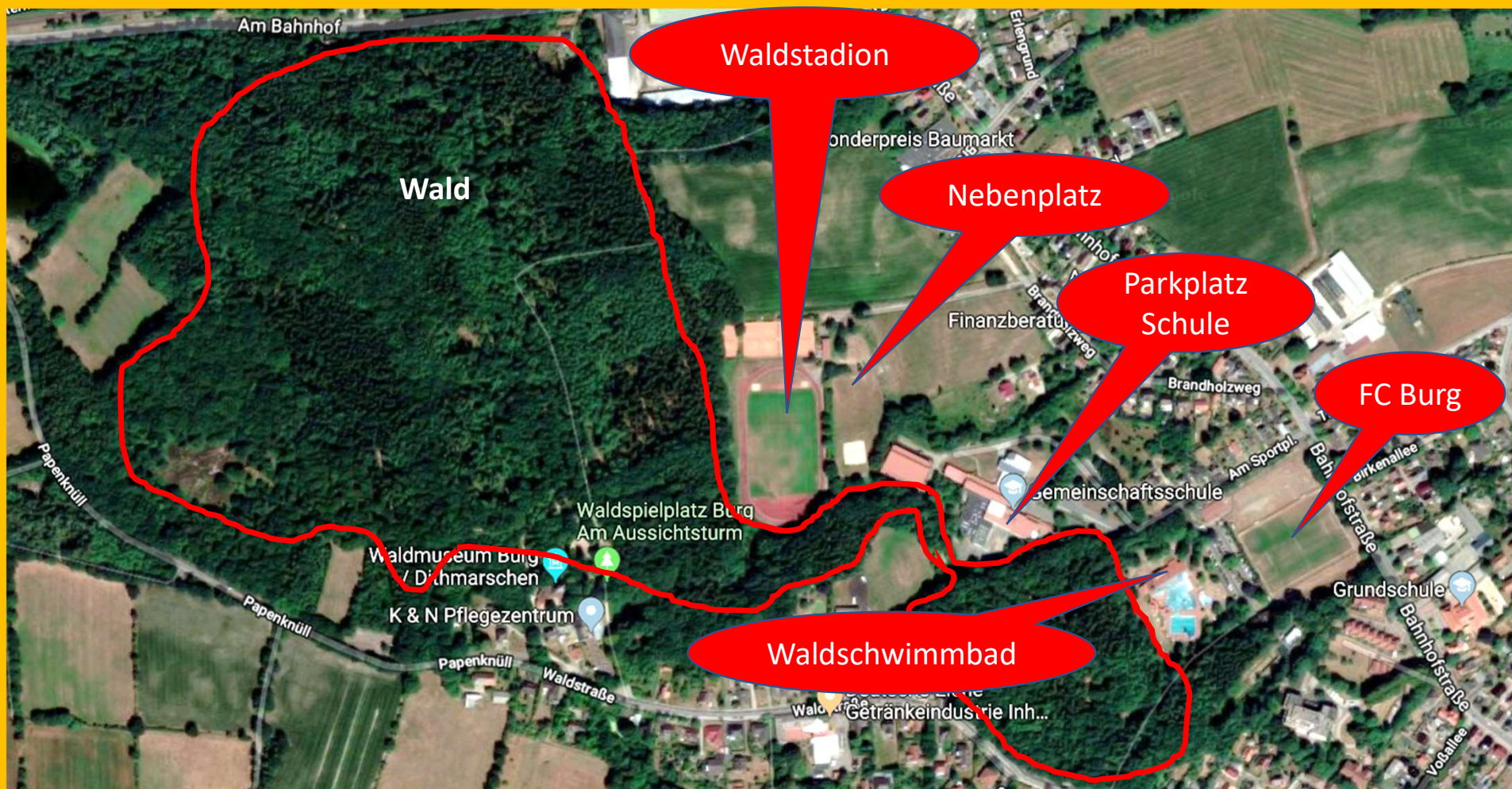


Sportentwicklungskonzept



Sportentwicklungskonzept



Waldstadion

- Tartanbahn erneuern,
- 100m Strecke verlegen (Osten),
- Nordsegment wie vorher,
- Rasenplatz ggf. erneuern, defekte Drainage?!

Zusätzliche Wünsche der Schulen und Vereine

- Südsegment zusätzlich mit Hochsprunganlage, Antrag über die Schule,
- Flutlichtanlage,
- Zuschauerplätze außerhalb der Tartanbahn

Sportentwicklungskonzept



Waldstadion - Kostenschätzung

Kostenschätzung gemäß Gutachten:

- 500.000€ Tartanbahn,
- 50.000€ Nordsegment,
- 50.000€ Südsegment,
- Und ggf. noch mehr Kosten für die Drainage.

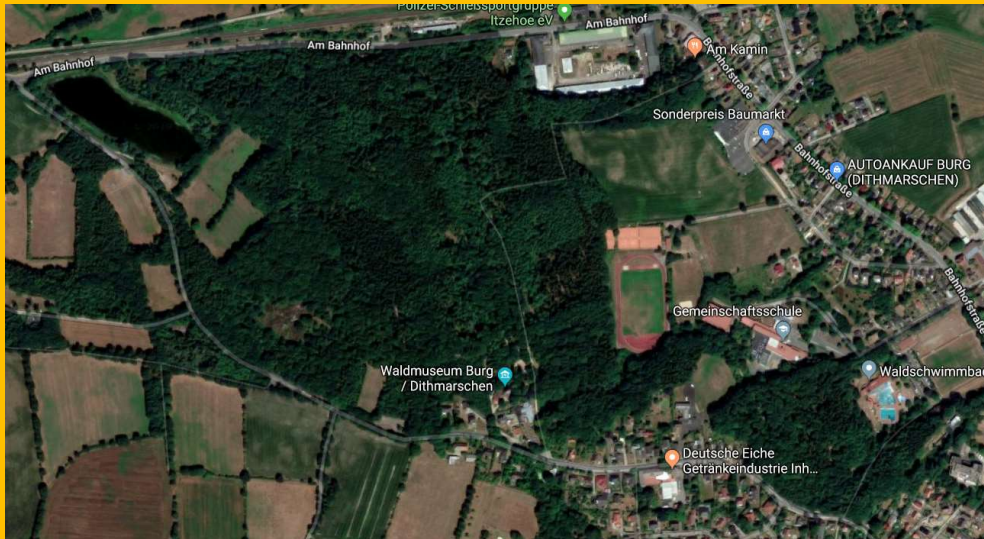
Sportentwicklungskonzept



Nebenplatz vom Waldstadion

- Beach Volleyball
- Defekte Drainage auf der Rasenfläche bzw. keine vorhanden?,
- Outdoor Volleyball,
- Outdoor Handball bzw. Basketballfeld,
- Outdoor Gymnastikbereich,
- Outdoor Kraftsport
- Mehrzweckhalle, z.B. für Indoor Soccer

Sportentwicklungskonzept

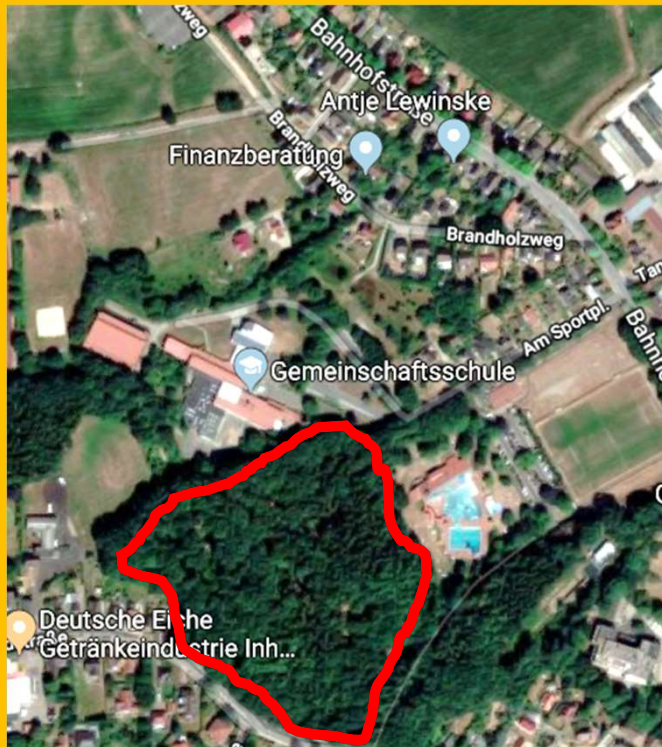


Wald

Trimm-Dich-Pfad

Die Oberstufe des Gymnasium in Brunsbüttel, hat durch die Schüler Konzepte erstellen lassen, die jetzt in Brunsbüttel umgesetzt werden.

Sportentwicklungskonzept



Waldgebiet am Schwimmbad

Kletterpark mit Niedrigseilgarten

Sportentwicklungskonzept



Parkplatz Schulgelände

Skaterbahn

Sportentwicklungskonzept



Waldschwimmbad

- Hüttendorf,
- Minigolfanlage,
- Basketballanlage.

Sportentwicklungskonzept



FC Burg

1. Tribühne
2. Indoor Soccer.